



# ČISTOPIS DOKUMENTACE 11/2015

Změna:	Název změny:	Datum:	Provedl:	Podpis:

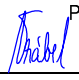
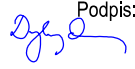
Investor, objednatel:	Kontaktní adresa:
 <b>Správa železniční dopravní cesty, státní organizace</b> <b>Dlážděná 1003/7</b> <b>110 00 Praha 1</b>	<b>Správa železniční dopravní cesty, s.o.</b> <b>Stavební správa západ</b> <b>Sokolovská 278/1955,</b> <b>190 00 Praha 9</b>

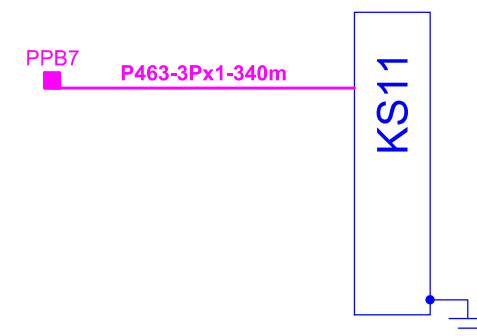
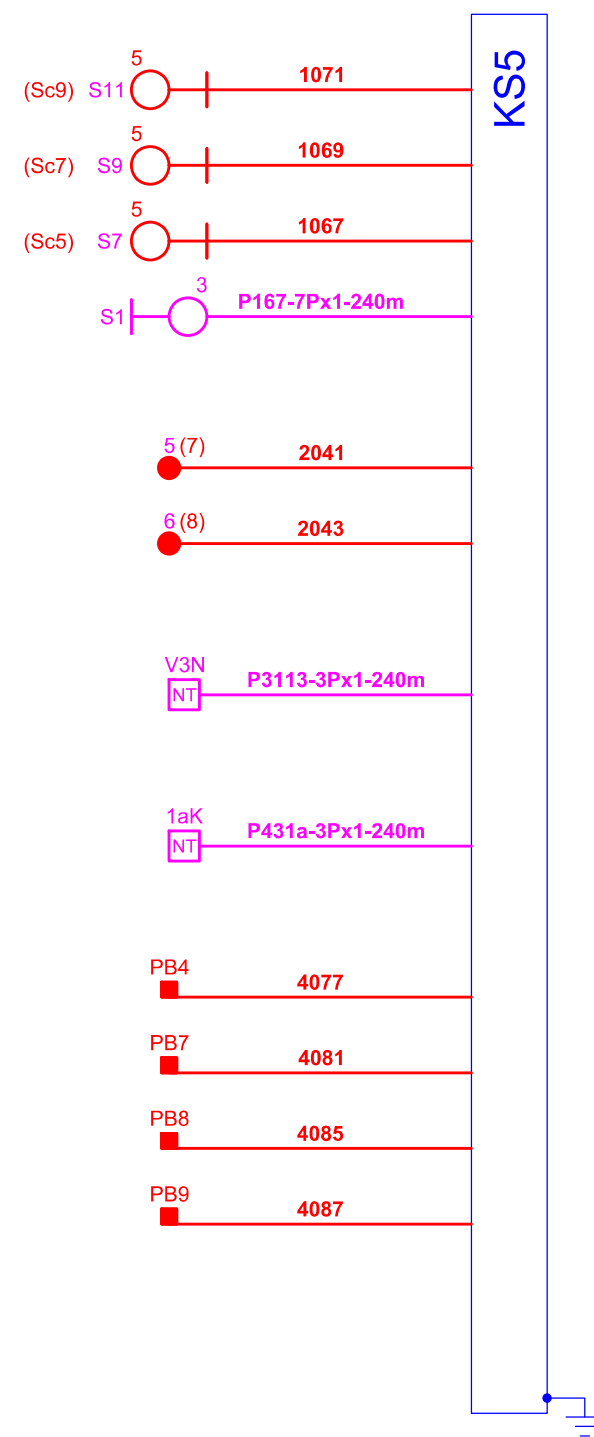
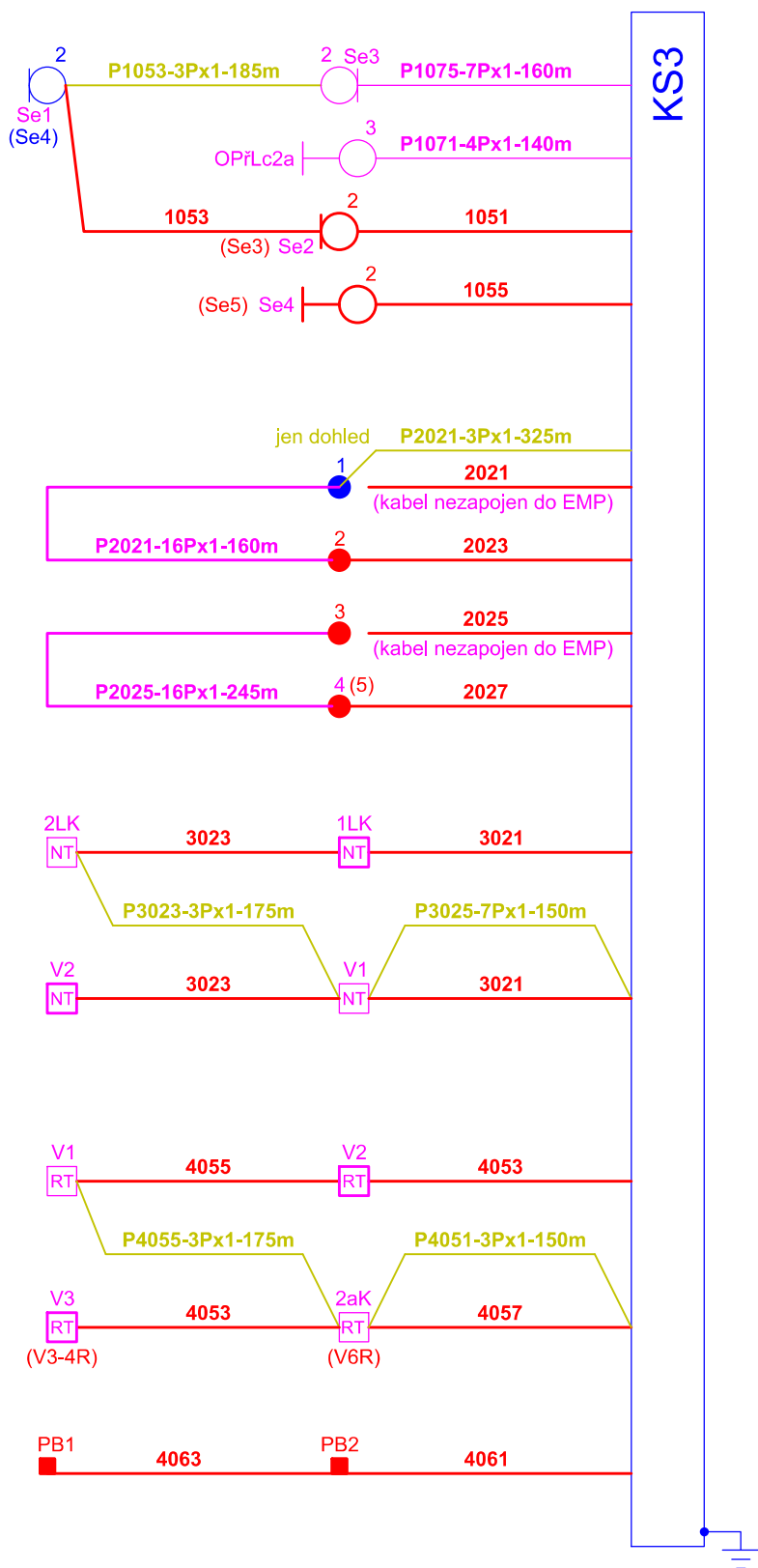
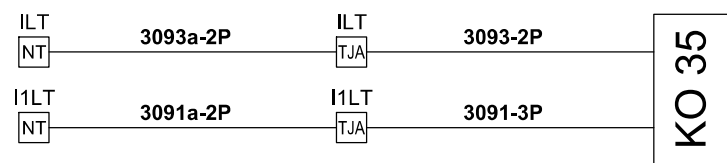
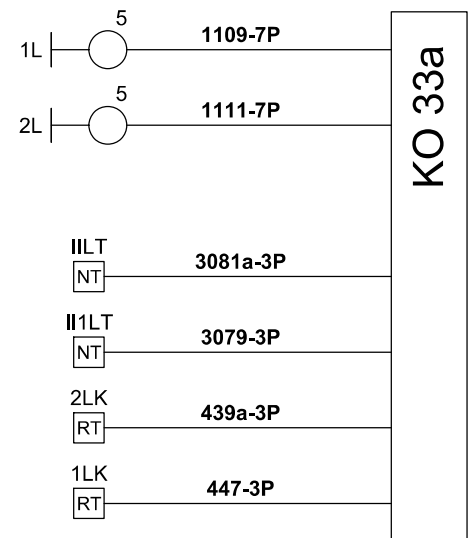
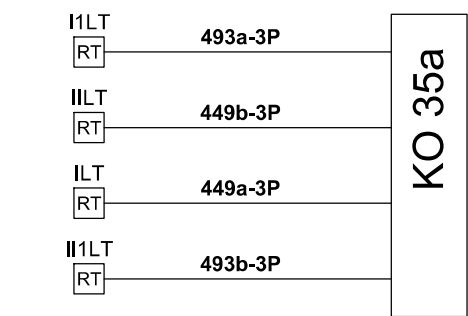
Zhotovitel částí dokumentace:	SUDOP PRAHA a.s. Olšanská 1a, 130 80 Praha 3 tel.: +420 267 094 111 fax: +420 224 230 316 e-mail: praha@sudop.cz
-------------------------------	--

<b>METROPROJEKT Praha a.s.</b> <b>nám. I. P. Pavlova 2/1786</b> <b>120 00 Praha 2</b> <b>generální ředitel: Ing. David Krása</b> <b>tel.: +420 296 154 105</b> <b>www.metroprojekt.cz</b> <b>info@metroprojekt.cz</b>		Souprava číslo:
---	--	-----------------

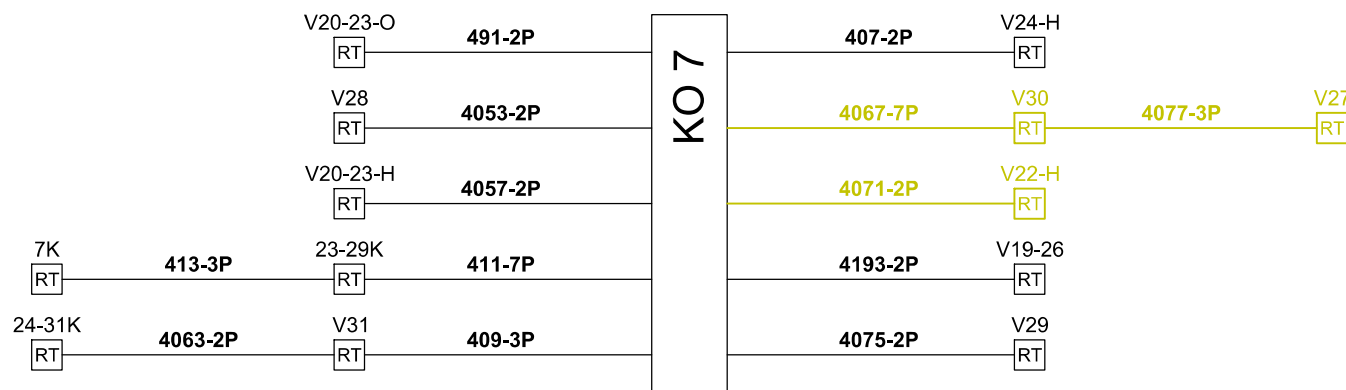
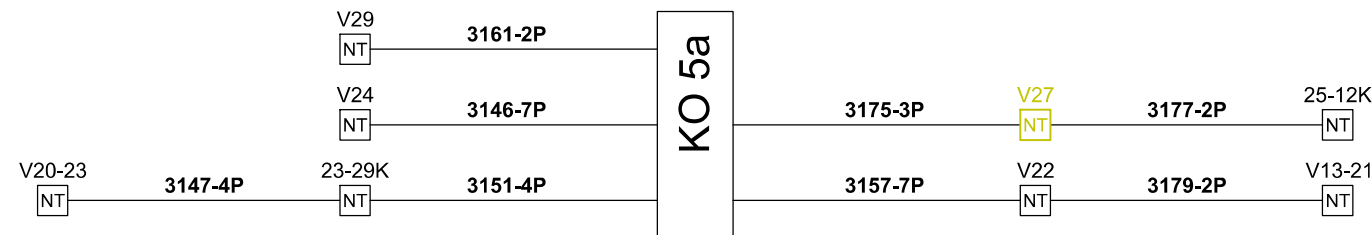
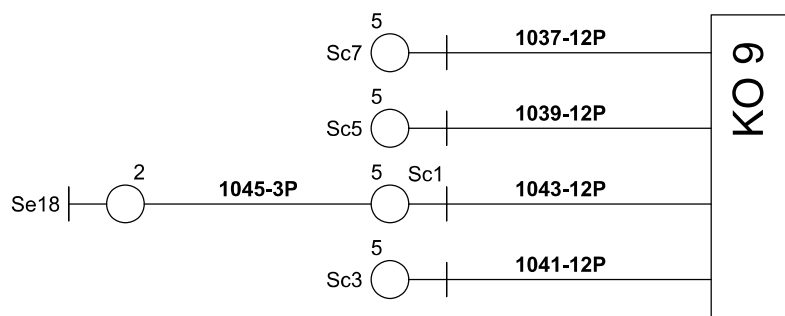
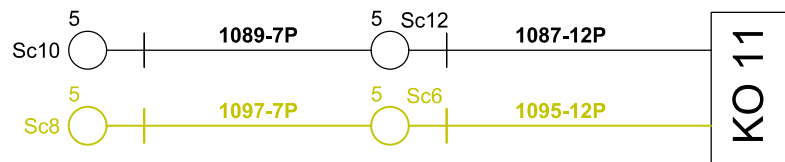
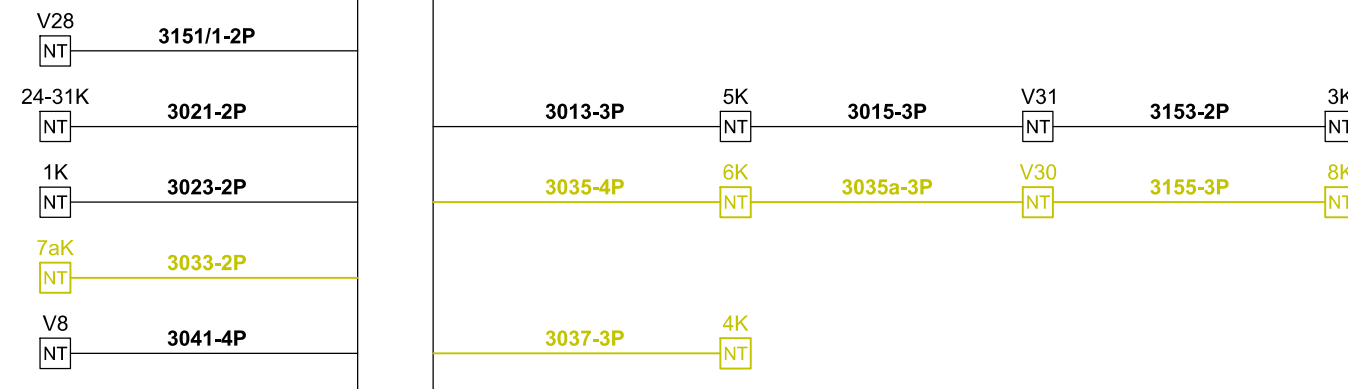
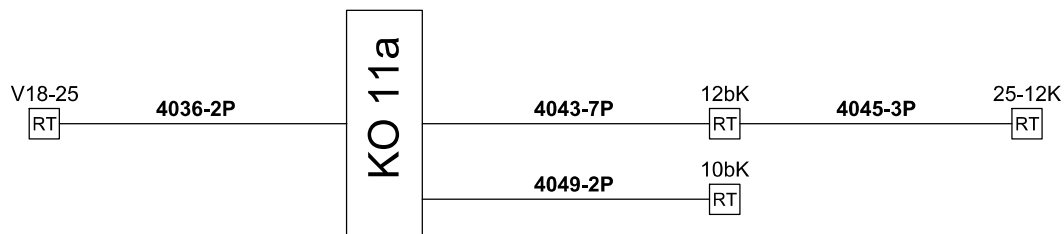
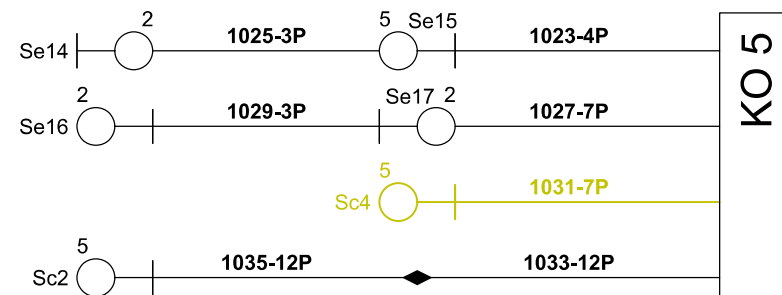
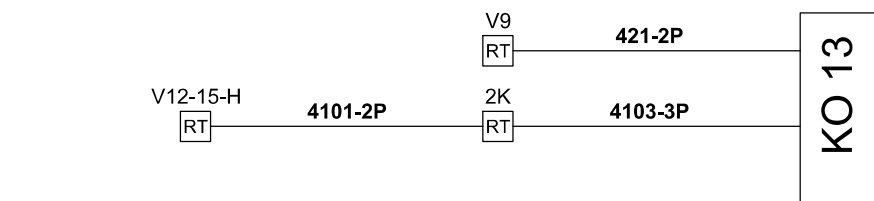
HIP:	Podpis:	Název a účel díla:
Ing. Jaroslav Janeček		<b>Optimalizace trati Beroun (včetně) -</b> <b>Králův Dvůr</b>
tel.: +420 296 154 302		
Stupeň: PS (DSP)		

Zpracovatelský útvar:	Název částí díla:	
250 - Projektové středisko Hradec Králové tel.: +420 498 655 939	<b>TECHNOLOGICKÁ ČÁST</b> <b>ŽELEZNIČNÍ ZABEZPEČOVACÍ ZAŘÍZENÍ</b> <b>PS 13-21-01 BEROUN-STANIČNÍ ZAB.ZAŘ.</b>	<b>D</b> <b>D.1</b> <b>D.1.1</b>
Vedoucí útvaru:	Podpis:	
Ing. Pavel Horáček		

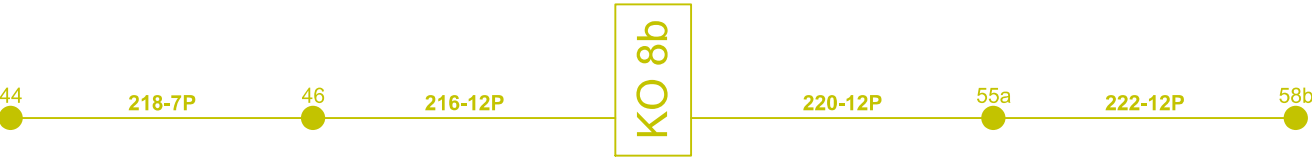
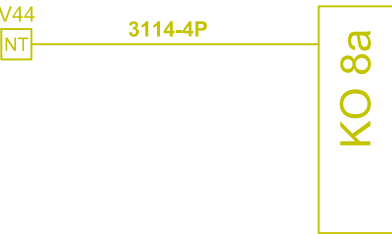
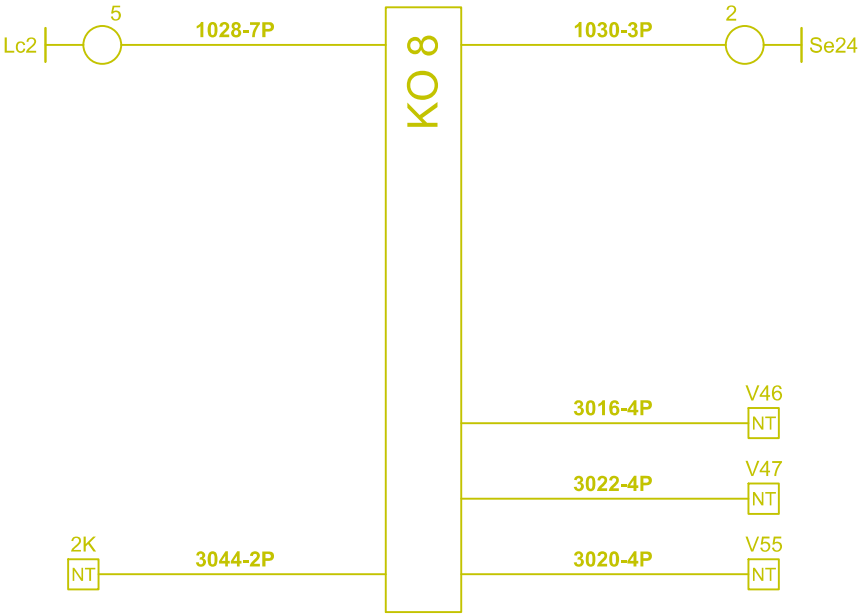
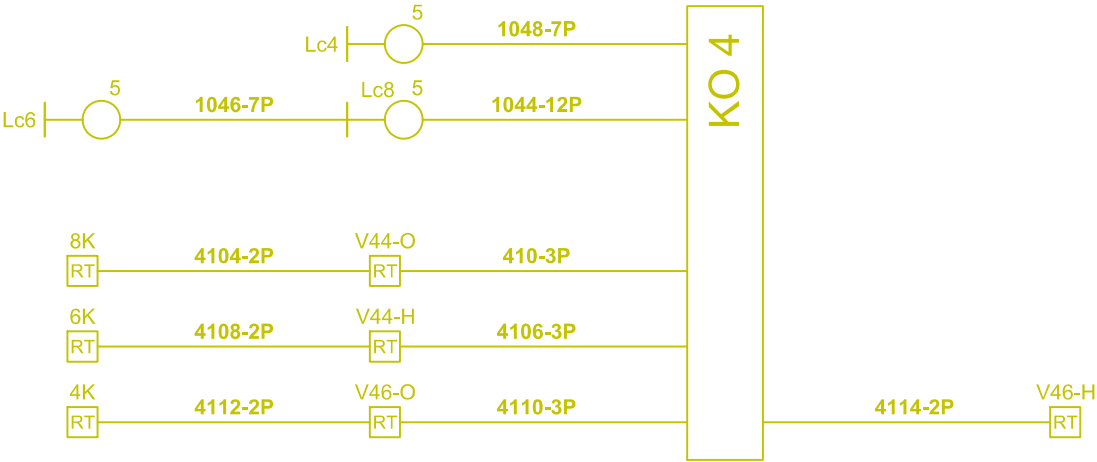
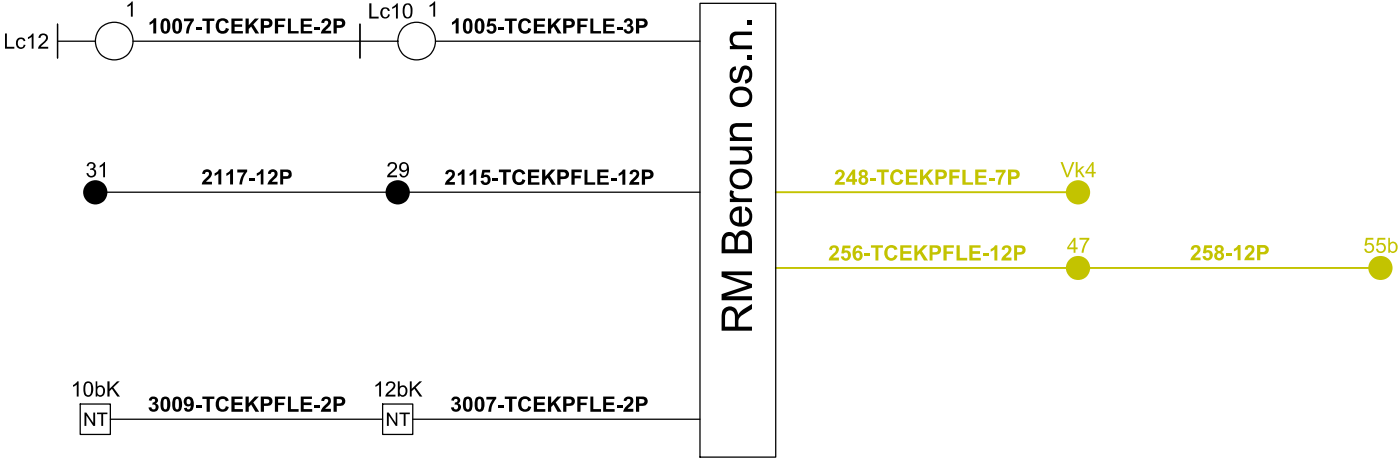
Odpovědný projektant:	Podpis:	Název přílohy:	Změna:
Ing. Petr Vrábel		<b>ČÁST B - PROVIZORNÍ ZZ</b>	<b>000</b>
Vypracoval:	Podpis:	<b>Schéma místních kabelů - po SP 5, zač. SP 6</b>	Číslo příl.:
Ing. Jaroslav Dytrych			<b>0862</b>
Skart. znak: V20/2035	Datum: 11/2015	IČD:	
Počet formátů: 15x A4	Měřítko: -	14	6380
		004	01
		01	02



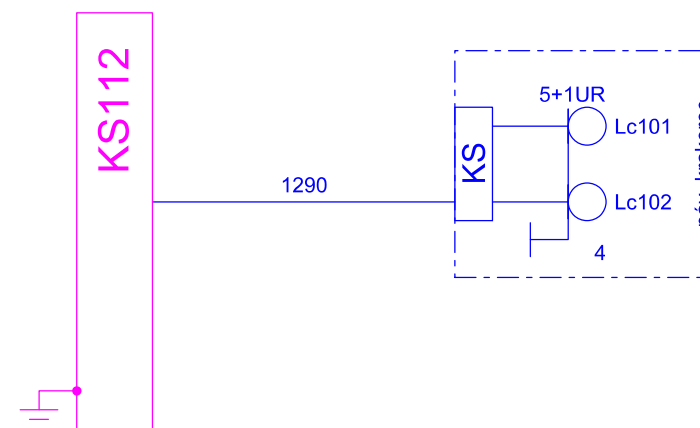
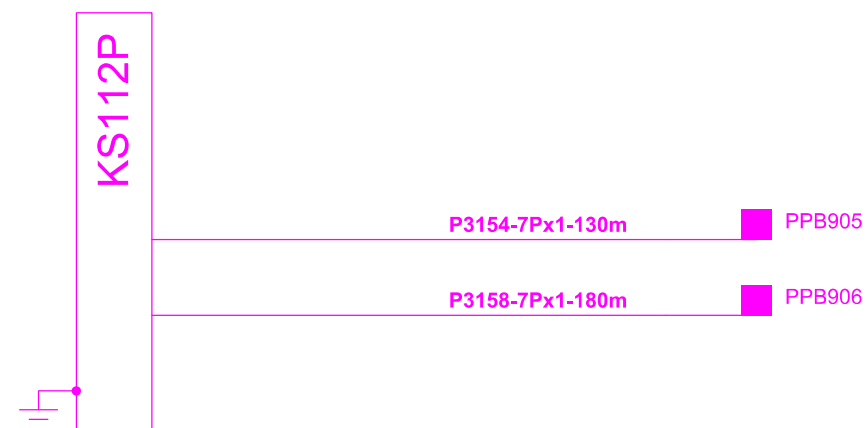
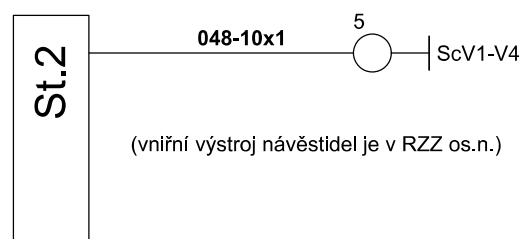
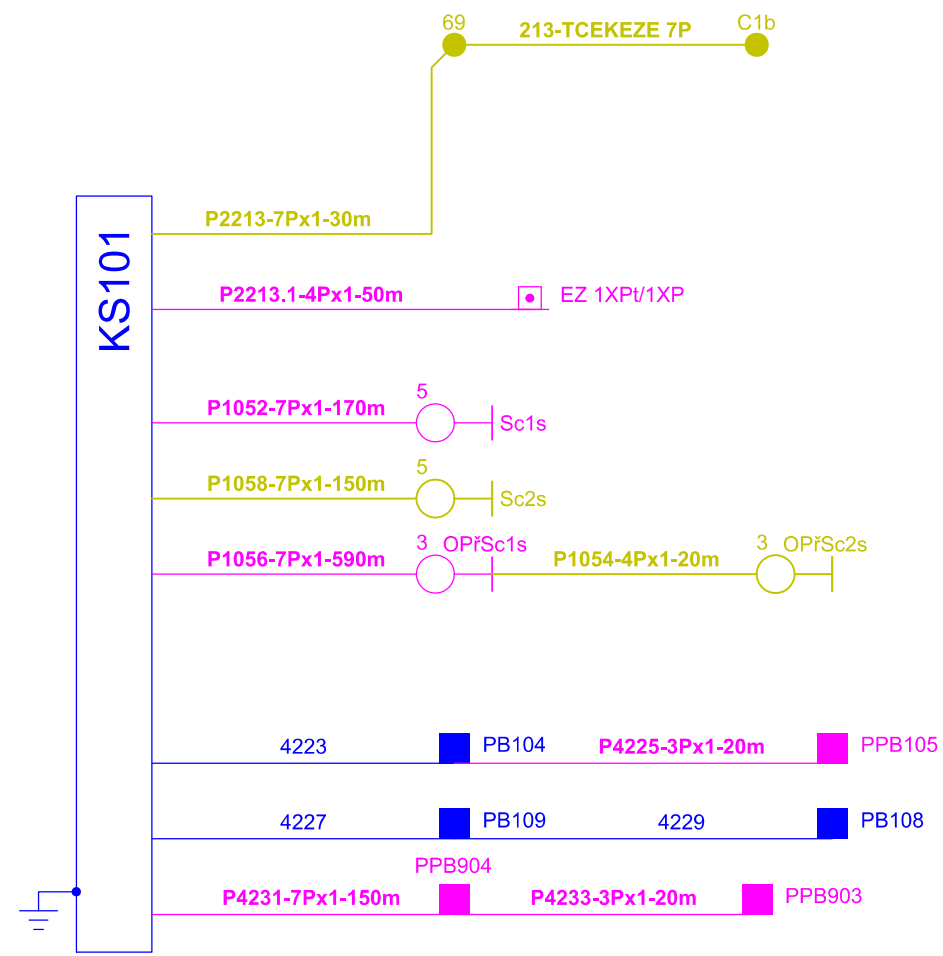


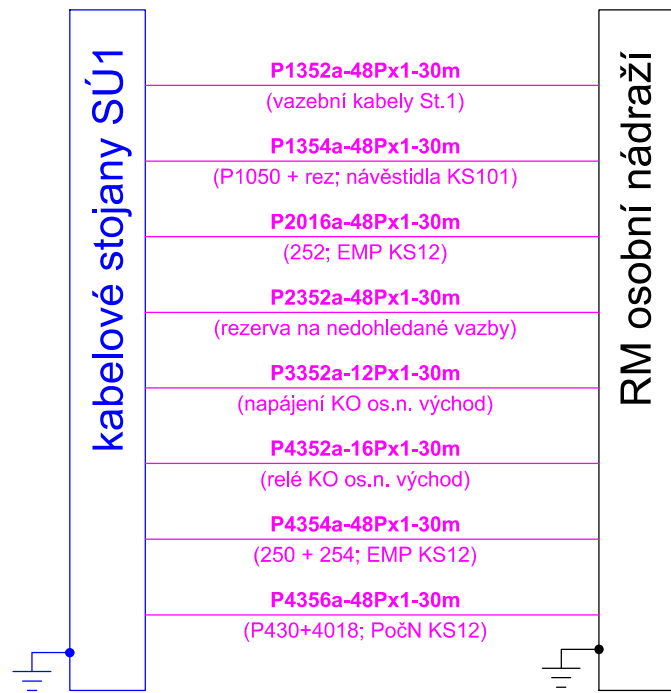
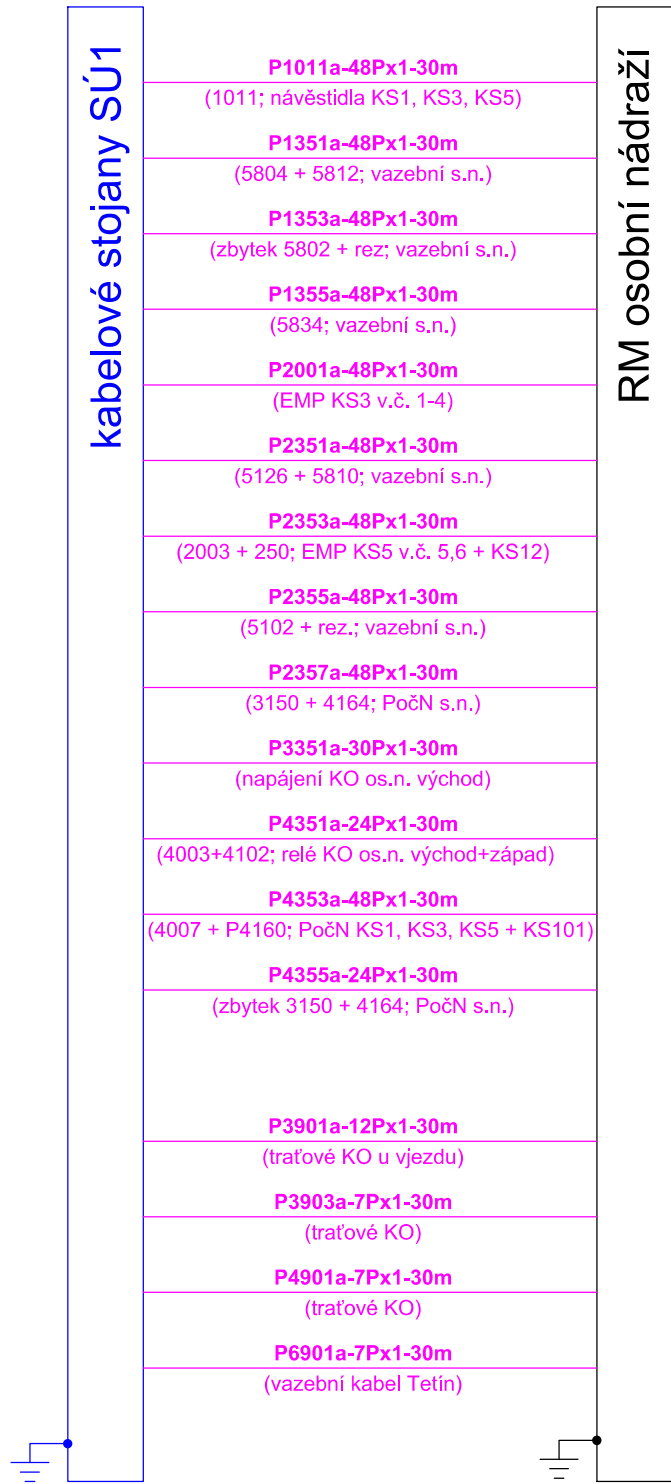


**V POSTUPU PROVIZORNÍ PŘESUN  
KO5, KO5A KO7, KO9 MIMO PROSTOR  
VÝSTAVBY KABELOVODU A NÁSTUPIŠTĚ  
+ OCHRANA KABELŮ NEBO LOKÁLNÍ PŘELOŽKY**









KABELIZACE MEZI SÚ1 A RM os.n.  
BUDE REALIZAČNÍ DOKUMENTACÍ  
OPTIMALIZOVÁNA PODLE SKUTEČNÉHO  
OBSAZENÍ JEDNOTLIVÝCH KABELŮ

ZDE ZNÁZORNĚNÉ PŘEDSTAVUJE  
MAXIMÁLNÍ POČET PROPOJOVACÍCH  
KABELŮ MEZI SÚ1 A RM os.n.

LEGENDA:

TZE - kabely TCEKPFLEZE  
bez označení - kabely TCEKPFLEY  
x) sdružené žíly

Kovové obaly kabelů TCEKPFLEZE  
se uzemní (DC pouze jeden konec).

(V3N)

BUDOUCÍ VNĚJŠÍ PRVEK  
(ZATÍM NEPROVOZOVANÝ)

PROVOZOVANÝ KABEL  
(DŘÍVE POLOŽENÝ)

DEFINITIVNÍ KABEL  
(POLOŽENÝ V POSTUPU)

PROVIZORNÍ KABEL  
(POLOŽENÝ V POSTUPU)

DEFINITIVNÍ KABEL  
(DŘÍVE POLOŽENÝ)

PROVIZORNÍ KABEL  
(DŘÍVE POLOŽENÝ)

DEMONTÁŽ V POSTUPU  
(POKUD BYLY KABELY POLOŽENY)

LISTY 5 a 7 viz v.č. B0862  
LIST 8 viz v.č. B0842  
LIST 9 viz v.č. B0852

LEGENDA VIZ POSLEDNÍ LIST

v.č. B0862, LIST 10